

1. Starta skärmen



Tryck på standbysymbolen och håll in för att väcka skärmen.



Tryck på indikatorlampan vid pratbubblan för att byta språk.
(Tap the light bar next to the speech bubble to change language.)

2. Fyll maskinen



Tryck på nyckelsymbolen för att öppna luckan och fyll maskinen.

3. Välj program och tillval

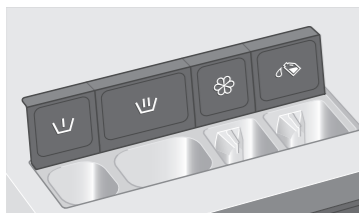


Använd pilarna för att se fler program. Välj program och eventuellt tillval genom att trycka på indikatorlamporna bredvid skärmen.



Tryck på tillbaka-pilen för att avbryta ett programval.

4. Dosera



Tvättmedel förtvätt



Tvättmedel huvudtvätt (pulver)



Sköljmedel



Flytande tvättmedel

5. Starta

START

Stäng luckan. Tryck på startsymbolen.

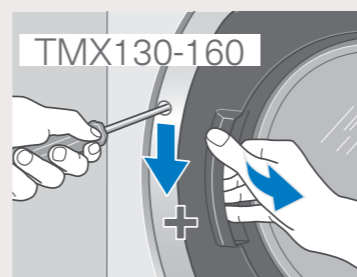
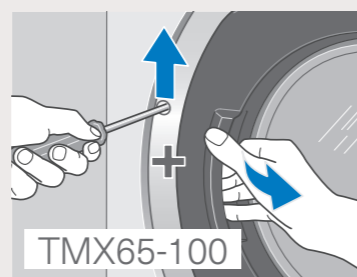
Avbryt

Tryck på indikatorlampan vid 'Avbryt' och håll kvar tills 'Klart' visas.

Knapp	Program	
< >	30°/40°/60° Normaltvätt	Färgade bomullstextilier
	30°/40°/60° Grovtvätt	Större och grövre textilier
	60° ECO Bomull	Lätt smutsade bomullsplagg
	90° Normaltvätt	Vita textilier i bomull eller linne
	30°/40°/60° Skontvätt	Plagg i strykfri bomull, syntet eller mix
	40° Blandad tvätt	Plagg i olika material; bomull, syntet eller mix
	40° Fintvätt	Extra känsliga plagg i bomull, syntet eller viskos
	30° Ylle	Textilier i maskintvättbar ull eller ullblandning
	20° Handtvätt	Textilier med ull som klarar handtvätt
	30° Silke	Plagg utan ull som klarar handtvätt
	70° Maskinrengöring	Rengöring av maskinen utan tvätt
	Sköljning, centrifugering	Sköljning samt centrifugering
	Centrifugering	Enbart centrifugering
Tillval		
	Express	Snabbtvätt för lätt smutsade plagg, max halvfull maskin
	Förtvätt	Förtvätt i cirka 30°C för kläder med tuffa fläckar
	Temperatur	Tvättemperaturen sänks i steg om 10°C
	Varvtal	Varvtalet vid centrifugering sänks i steg om 100 v/min
	Sköljstopp	Tvätten ligger kvar i det sista sköljvattnet
	Antibac	Bakterier, kvalster och allergener avlägsnas i högre grad

Öppna luckan vid strömavbrott

Ta bort skyddslocket till vänster om handtaget. Skjut bygeln i hålet uppåt alternativt nedåt och dra samtidigt i luckhandtaget.



Skanna QR-koden för komplett användarmanual

